

Latitude 15 5000 Series

E5570

Quick Start Guide

Οδηγός γρήγορης έναρξης

Guia de iniciação rápida

Краткое руководство по началу работы

מדריך התחלה מהירה



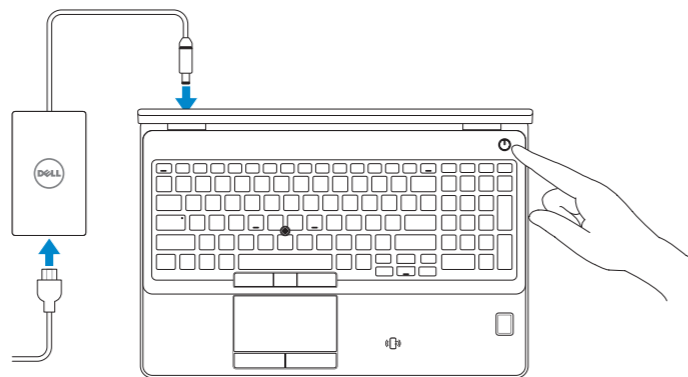
1 Connect the power adapter and press the power button

Συνδέστε τον προσαρμογέα ισχύος και πιέστε το κουμπί λειτουργίας

Ligar o transformador e premir o botão Ligar

Подключите адаптер источника питания и нажмите на кнопку питания

חבר את מתאם החשמל ולחץ על לחצן ההפעלה/כיבוי



2 Finish operating system setup

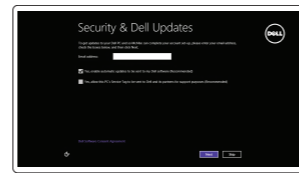
Τελειώστε τη ρύθμιση του λειτουργικού συστήματος

Terminar a configuração do sistema operativo

Завершите настройку операционной системы

הפועל את התקנת מערכת ההפעלה

Windows 7



Enable security and updates

Ενεργοποιήστε τις ρυθμίσεις για την ασφάλεια και τις ενημερώσεις

Ativar as funcionalidades de segurança e atualizações

Включите службы обеспечения безопасности и автоматического обновления

אפשר אבטחה ועדכונים



Connect to your network

Σύνδεση στο δίκτυό σας

Estabelecer ligação à rede

Подключитесь к сети

התחבר לרשת

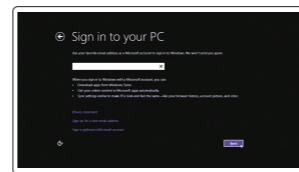
NOTE: If you are connecting to a secured wireless network, enter the password for the wireless network access when prompted.

ΣΗΜΕΙΩΣΗ: Αν πρόκειται να συνδεθείτε σε ασφαλές ασύρματο δίκτυο, πληκτρολογήστε τον κωδικό πρόσβασης στο ασύρματο δίκτυο όταν παρουσιαστεί η σχετική προτροπή.

NOTA: Se estiver a estabelecer ligação a uma rede sem fios protegida, quando for solicitado, introduza a palavra passe de acesso à rede sem fios.

ПРИМЕЧАНИЕ: В случае подключения к защищенной беспроводной сети при появлении подсказки введите пароль для доступа к беспроводной сети.

הערה: אם אתם מתחבר לרשת אלחוטית מאובטחת, הזן את סיסמת הגישה אל הרשת האלחוטית כאשר תתבקש לעשות זאת.



Sign in to your Microsoft account or create a local account

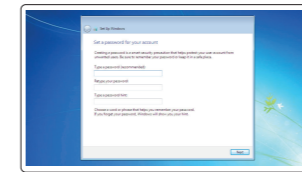
Συνδεθείτε στον λογαριασμό σας στη Microsoft ή δημιουργήστε τοπικό λογαριασμό

Iniciar sessão numa conta Microsoft ou criar uma conta local

Войдите в учетную запись Microsoft или создайте локальную учетную запись

היכנס לחשבון Microsoft שלך או צור חשבון מקומי

Windows 7



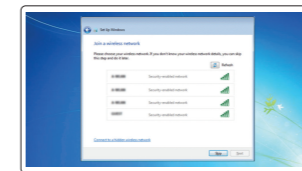
Set a password for Windows

Καθορισμός κωδικού πρόσβασης για τα Windows

Configurar a palavra passe para o Windows

Установите пароль для Windows

הגדר סיסמה ל-Windows



Connect to your network

Σύνδεση στο δίκτυό σας

Estabelecer ligação à rede

Подключитесь к сети

התחבר לרשת

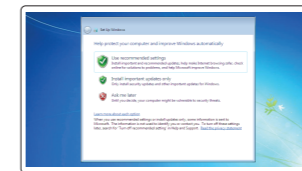
NOTE: If you are connecting to a secured wireless network, enter the password for the wireless network access when prompted.

ΣΗΜΕΙΩΣΗ: Αν πρόκειται να συνδεθείτε σε ασφαλές ασύρματο δίκτυο, πληκτρολογήστε τον κωδικό πρόσβασης στο ασύρματο δίκτυο όταν παρουσιαστεί η σχετική προτροπή.

NOTA: Se estiver a estabelecer ligação a uma rede sem fios protegida, quando for solicitado, introduza a palavra passe de acesso à rede sem fios.

ПРИМЕЧАНИЕ: В случае подключения к защищенной беспроводной сети при появлении подсказки введите пароль для доступа к беспроводной сети.

הערה: אם אתם מתחבר לרשת אלחוטית מאובטחת, הזן את סיסמת הגישה אל הרשת האלחוטית כאשר תתבקש לעשות זאת.



Protect your computer

Προστασία του υπολογιστή σας

Proteja o computador

Защитите свой компьютер

הגן על המחשב שלך

Ubuntu

Follow the instructions on the screen to finish setup.

Ακολουθήστε τις οδηγίες που παρουσιάζονται στην οθόνη για να τελειώσετε τη ρύθμιση.

Siga as instruções apresentadas no ecrã para concluir a configuração.

Для завершения установки следуйте инструкциям на экране.

פעל לפי ההוראות על המסך כדי לסיים את ההתקנה.

Locate Dell apps in Windows 8.1

Εντοπισμός εφαρμογών της Dell στα Windows 8.1

Localizar as aplicações Dell no Windows 8.1

Найдите приложения Dell в Windows 8.1

מקם יישומי Dell ב-Windows 8.1



Register your computer

Δήλωση του υπολογιστή σας | Registrar o computador

Зарегистрируйте компьютер | רשום את המחשב שלך



Dell Backup and Recovery

Backup, recover, repair, or restore your computer

Δημιουργία αντιγράφων ασφαλείας, επισκευή ή αποκατάσταση του υπολογιστή σας

Criar cópia de segurança, recuperação, reparação ou restauração do computador

Выполняйте резервное копирование, восстановление или ремонт компьютера

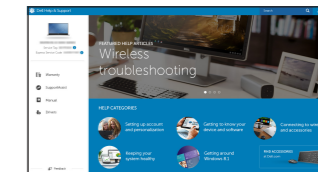
גבוי, אחזור, תיקון או שחזור של המחשב שלך



Dell Help & Support

Βοήθεια & υποστήριξη της Dell | Ajuda e Suporte Dell

Справка и поддержка Dell | Dell ותמיכה של דלה



Dell SupportAssist

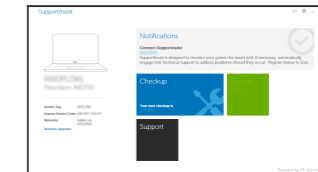
Check and update your computer

Έλεγχος και ενημέρωση του υπολογιστή σας

Verificar e atualizar o computador

Проверяйте и обновляйте свой компьютер

בדוק ועדכן את המחשב שלך



Product support and manuals

Υποστήριξη και εγχειρίδια προϊόντων

Supporte de produtos e manuais

Техническая поддержка и руководства по продуктам

תמיכה ומדריכים למוצר

Contact Dell

Επικοινωνία με την Dell | Contactar a Dell

Обратиться в компанию Dell | Dell לא פנה

Regulatory and safety

Ρυθμιστικοί φορείς και ασφάλεια

Regulamentos e segurança

Соответствие стандартам и технике безопасности

תקנות ובטיחות

Regulatory model

Μοντέλο κατά τους ρυθμιστικούς φορείς

Modelo regulamentar

Модель согласно нормативной документации

הגדרת דגם

Regulatory type

Τύπος κατά τους ρυθμιστικούς φορείς | Tipo regulamentar

Тип согласно нормативной документации | הגדרת דגם

Computer model

Μοντέλο υπολογιστή | Modelo do computador

Модель компьютера | מחשב דגם

[Dell.com/support](https://www.dell.com/support)

[Dell.com/support/manuals](https://www.dell.com/support/manuals)

[Dell.com/support/windows](https://www.dell.com/support/windows)

[Dell.com/support/linux](https://www.dell.com/support/linux)

[Dell.com/contactdell](https://www.dell.com/contactdell)

[Dell.com/regulatory_compliance](https://www.dell.com/regulatory_compliance)

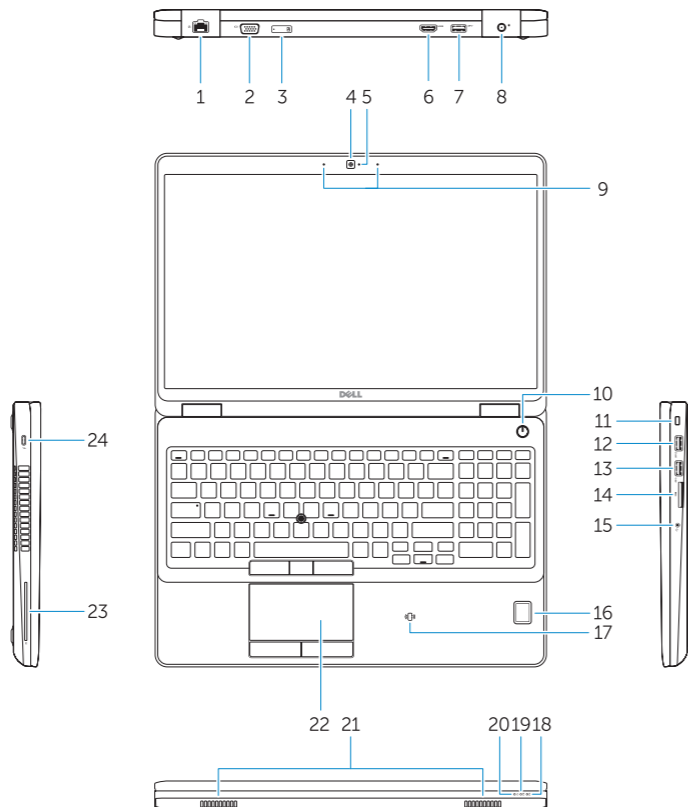
P48F

P48F001

Latitude 15-E5570

Features

Δυνατότητες | Funcionalidades | Характеристики | תכונות



1. Network connector
2. VGA connector
3. SIM-card slot (optional)
4. Camera (optional)
5. Camera-status light (optional)
6. HDMI connector
7. USB 3.0 connector
8. Power connector
9. Dual Array microphones
10. Power button
11. Security-cable slot
12. USB 3.0 connector with PowerShare
13. USB 3.0 connector
14. SD memory-card reader
15. Headset connector
16. Fingerprint reader (optional)
17. Contactless smart card reader (optional)
18. Battery-status light
19. Hard-drive activity light
20. Power-status light
21. Speakers
22. Touchpad
23. Smart-Card Reader (optional)
24. Thunderbolt 3 connector (optional)
25. Dock connector
26. Service-tag label

1. Σύνδεσμος δικτύου
2. Σύνδεσμος VGA
3. Υποδοχή κάρτας SIM (προαιρετικά)
4. Κάμερα (προαιρετικά)
5. Λυχνία κατάστασης κάμερας (προαιρετικά)
6. Σύνδεσμος HDMI
7. Σύνδεσμος USB 3.0
8. Σύνδεσμος τροφοδοσίας
9. Μικρόφωνα διπλής συστοιχίας
10. Κουμπί λειτουργίας
11. Υποδοχή καλωδίου ασφαλείας
12. Σύνδεσμος USB 3.0 με PowerShare
13. Σύνδεσμος USB 3.0
14. Μονάδα ανάγνωσης καρτών μνήμης SD

15. Σύνδεσμος κεφαλοσυσκευής
16. Μονάδα ανάγνωσης δακτυλικών αποτυπωμάτων (προαιρετικά)
17. Μονάδα ανάγνωσης ανεπαφικών έξυπνων καρτών (προαιρετικά)
18. Λυχνία κατάστασης μπαταρίας
19. Λυχνία δραστηριότητας σκληρού δίσκου
20. Λυχνία κατάστασης τροφοδοσίας
21. Ηχεία
22. Επιφάνεια αφής
23. Μονάδα ανάγνωσης έξυπνων καρτών (προαιρετικά)
24. Σύνδεσμος Thunderbolt 3 (προαιρετικά)
25. Σύνδεσμος βάσης σύνδεσης
26. Ετικέτα εξυπηρέτησης

17. Leitor de cartão inteligente sem contacto (contactless) (opcional)
18. Luz de estado da bateria
19. Luz de atividade da unidade de disco rígido
20. Luz de estado de alimentação
21. Altifalantes
22. Painel tátil
23. Leitor de cartões inteligentes (opcional)
24. Conetor Tunderbolt 3 (opcional)
25. Conetor de ancoragem
26. Autocolante da etiqueta de serviço

1. Сетевой разъем
2. Разъем VGA
3. Слот для SIM-карты (заказывается дополнительно)
4. Камера (заказывается дополнительно)
5. Индикатор состояния камеры (заказывается дополнительно)
6. Разъем HDMI
7. Разъем USB 3.0
8. Разъем питания
9. Два направленных микрофона
10. Кнопка питания
11. Слот для защитного кабеля
12. Разъем USB 3.0 с поддержкой функции PowerShare
13. Разъем USB 3.0
14. Устройство чтения карт SD

15. Разъем для наушников
16. Сканер отпечатков пальцев (дополнительно)
17. Устройство чтения бесконтактных смарт-карт (заказывается дополнительно)
18. Индикатор состояния батареи
19. Индикатор работы жесткого диска
20. Индикатор состояния питания
21. Динамики
22. Сенсорная панель
23. Устройство чтения смарт-карт (заказывается дополнительно)
24. Разъем Thunderbolt 3 (заказывается дополнительно)
25. Разъем для стыковки
26. Метка обслуживания

16. קורא טביעות אצבעות (אופציונלי)
17. קורא כרטיס חכם ללא מגע (אופציונלי)
18. נורית מצב סוללה
19. נורית פעילות של כונן קשיח
20. נורית מצב מתח
21. רמקולים
22. משטח מגע
23. קורא כרטיסים חכמים (אופציונלי)
24. מחבר Thunderbolt 3 (אופציונלי)
25. מחבר עגינה
26. תווית תג שירות
1. מחבר רשת
2. מחבר VGA
3. חריץ לכרטיס SIM (אופציונלי)
4. מצלמה (אופציונלי)
5. נורית מצב מצלמה (אופציונלי)
6. מחבר HDMI
7. מחבר USB 3.0
8. מחבר מתח
9. מיקרופונים במערך כפול
10. לחצן הפעלה
11. חריץ כבל אבטחה
12. מחבר USB 3.0 עם PowerShare
13. מחבר USB 3.0
14. קורא כרטיס זיכרון SD
15. מחבר לדיבורית אישית



0179RNA02

© 2016 Dell Inc.

© 2016 Microsoft Corporation.

© 2016 Canonical Ltd.



Printed in China.

2016-08